

QUICKE 6300 SYSTEM **UM**

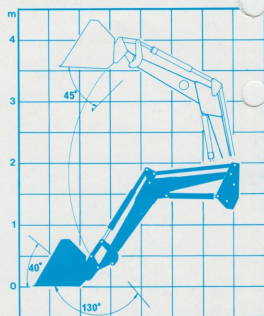
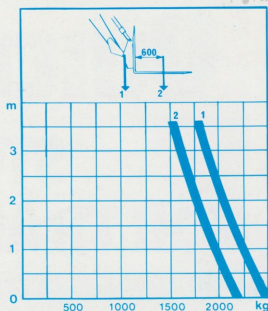
**STORLASTAREN
FÖR TRAKTORER 100-150 HK**



QUICKE

6300 SYSTEM UM

- Hydraulisk redskapsmanövrering.
- Dubbelverkande lyftcylindrar.
- Parallellföring.
- Redskapsram med snabbblåsning.
- Redskap ÅLÖ standard typ 3.
- Bronsbussningar i samtliga lagringar.
- Lägesindikator för redskap.
- Byggbar hydraulventil med kabelkontroll.
- Tredje hydraulfunktion är standard.
- Kan förses med hydraulisk redskapskoppling manövrerad från förarplatsen.
- Mycket stora bryt- och tippvinklar.
- Lyfthöjd under plant redskap 3,55 m.
- Lyfter 1 550 kg till topp.
- Lastaren är snabbkopplad till traktorn.



TEKNISKA DATA

Lyftkraft vid 17 MPa (170 bar)	
I armcentrum, markplan	2500 kg
I armcentrum, max. lyfthöjd	1800 kg
60 cm ut på gaffel, markplan	2200 kg
60 cm ut på gaffel, 2 m lyfthöjd	1750 kg
60 cm ut på gaffel, max. lyfthöjd	1550 kg
Max. brytkraft vid 17 MPa (170 bar)	
60 cm ut på gaffel	2100 kg
Lyfthöjd	
I armcentrum	3,85 m
Under plant redskap	3,55 m
Lyfttid	
Till max. lyfthöjd vid 40 l/min	9 s
Arbetsvinklar	
Min. brytvinkel	40°
Min. tippvinkel	45°
Lastarens vikt	
Exkl. fundament	630 kg

Tekniska data kan variera beroende på traktortyp.

Rätt till ändringar utan föregående meddelande förbehålles.



AB Ålö-Maskiner
905 90 Umeå. Tel. 090-301 00.